

# ¿CÓMO CREAR UN GRUPO FOCAL?

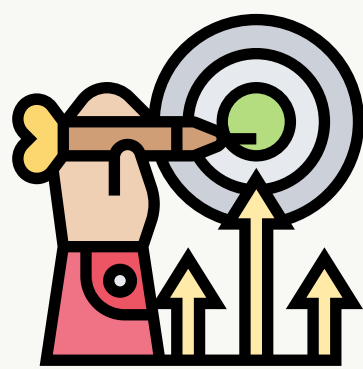
Los grupos focales crean un espacio para que los pacientes, familias y colaboradores expresen cómo se sienten con la organización y compartan los detalles de sus experiencias, impresiones y percepciones.

TOMADO DE DOCUMENTO DE PLANETREE FOCUS GROUP 101-2017

## LO INVITAMOS A IMPLEMENTAR ESTA HERRAMIENTA POR MEDIO DE 10 PASOS SENCILLOS

### 1. DEFINIR EL PROPÓSITO

Defina el *¿para qué? ¿por qué? ¿con quién?*. Estos ayudarán a entender la importancia de cada acción y participación en el grupo.



### 2. ESTABLECER LA METODOLOGÍA

Una vez defina claramente el propósito de conformar el grupo focal, podrá definir la forma de llevarlo a cabo.

Si es virtual, elija la plataforma y asegúrese que los asistentes conocen su uso. Si es presencial, escoja el lugar e informe de manera previa el sitio y las facilidades de llegada.



### 3. ESCOGER LAS PREGUNTAS

Asegúrese de hacer preguntas abiertas, que estimulen la narrativa y que se tomen como una guía: *"Cuénteme acerca de..."*, *"Denme un ejemplo de..."*, *"Cómo describiría un..."*

Evite preguntas dicotómicas, cuya respuesta sea SI o NO.



### 4. ELEGIR LOS PARTICIPANTES

Alineé los integrantes con el objetivo. Los grupos deben ser entre 6-12 participantes. Realice grupos aleatorios. Identifique las personas que mejor puedan apoyar este tema: invite, confirme, reconfirme y recuerde. De esta manera tendrá mayor convocatoria.



### 5. INCENTIVAR

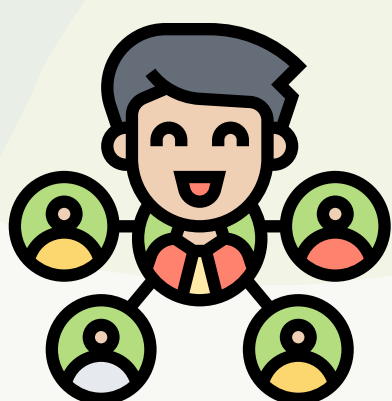
Aliente la participación en los grupos focales. Motíuelos con detalles, facilidad de parqueo, tarifas especiales, carnet del hospital que lo acredita como miembro de grupo focal, etc. Agradezca su participación y haga énfasis en la importancia de su opinión para la mejora de la organización.



# ¿CÓMO CREAR UN GRUPO FOCAL?

## 6. CREAR AMBIENTES

Propicie una atmósfera relajada y cómoda. Busque que los tiempos sean adecuados al igual que el lugar, características como luz, temperatura y espacio ayudan a que las personas se *relajen y sean más participativas*.

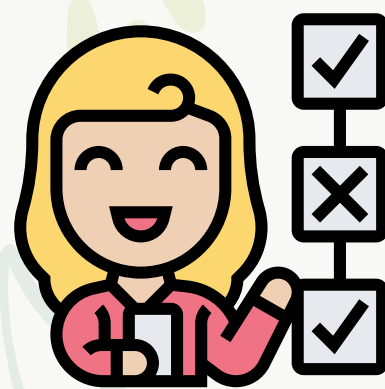


## 7. SELECCIONAR EL LÍDER

El éxito del grupo focal depende mucho de la persona o personas que lo conducen, por lo que es importante que quien guíe este grupo, conozca la *herramienta y la técnica*.

## 8. CREAR REGLAS

Establezca límites desde el inicio, establezca orden, aterrice las expectativas de los pacientes, y explique cómo se va a realizar. Siempre aclare que es un *espacio seguro donde se puede ser abierto y honesto*.



## 9. UTILIZAR INFORMACIÓN

Analice los indicadores y genere cambios. Recuerde que los grupos focales son una *herramienta que genera valor* en el momento que se construyen cambios a partir de la información.

## 10. APOYARSE EN TERCEROS

En algunos escenarios sobre todo en grupos focales para colaboradores, es útil usar compañías independientes que puedan ser *imparciales, desinhiban y faciliten la expresión y participación de los colaboradores*.

