

# Estrategias para alcanzar la **equidad** en organizaciones de salud.

## Un enfoque en ACP.

En los pequeños detalles es cuando la inequidad se hace visible. ¿Se han puesto a pensar en que algo tan simple como un gorro de cirugía no siempre se adapta a los tipos de pelo de la comunidad negra?

### 10 RECOMENDACIONES



#### CONSEJO 1

Buscar de manera activa, diagnosticar e identificar brechas de equidad que puedan existir en la organización.



#### CONSEJO 2

Definir cómo se distribuyen los puestos de poder en la organización y en cuántos de ellos hay poblaciones históricamente discriminadas.



#### CONSEJO 3

Entender las dimensiones primordiales de trato digno y ponerlas en práctica de manera activa.

#### CONSEJO 4

Crear un censo de la población usuaria y de colaboradores e identificar aquellos grupos que sistemáticamente han sido discriminados o que no se encuentran representados en la organización: comunidades indígenas, comunidades negras, comunidad LGTBIQ+, mujeres.

35%



#### CONSEJO 5

Prepararse en el tema, leer, escuchar expertos y tener conversaciones difíciles sobre el tema con los diferentes actores del sistema involucrando el alto liderazgo.

# Estrategias para alcanzar la **equidad** en organizaciones de salud.

## CONSEJO 6

Trabajar en conjunto con las poblaciones donde se detectan posibles inequidades para entender sus contextos y perspectiva sobre la atención en salud.



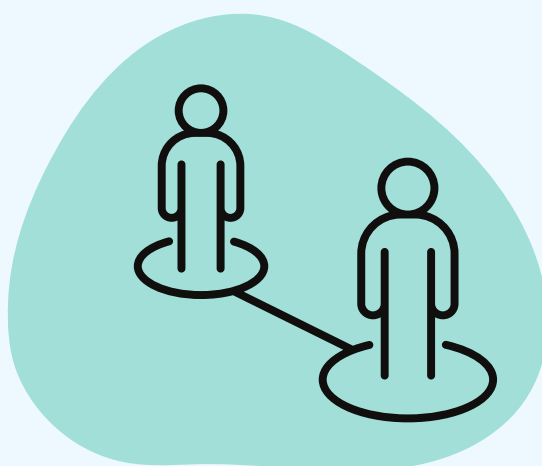
## CONSEJO 7

Ser consciente de las inequidades sociales, deconstruirse y desaprender aspectos del sistema actual.



## CONSEJO 8

Revisar los procesos e identificar las posibles inequidades en cada nuevo proyecto.



## CONSEJO 9

Iniciar lo antes posible. Plantear el cerrar brechas de inequidad en la organización

## CONSEJO 10

Apoyar causas sociales que hablen sobre inequidad. Celebrar como organización días que reivindican el orgullo de comunidades discriminadas: día del orgullo gay.



**Alejandro Jodorowsky**

*“Si no soy yo, ¿quién? Si no es así, ¿cómo?  
Y, si no es hoy, ¿cuándo?”*

**CONTÁCTENOS**

Mercadeo@planetreealc.org  
320 4925349