



**Foro Internacional OES**  
en alianza con La Fundación Santa Fe de Bogotá

---



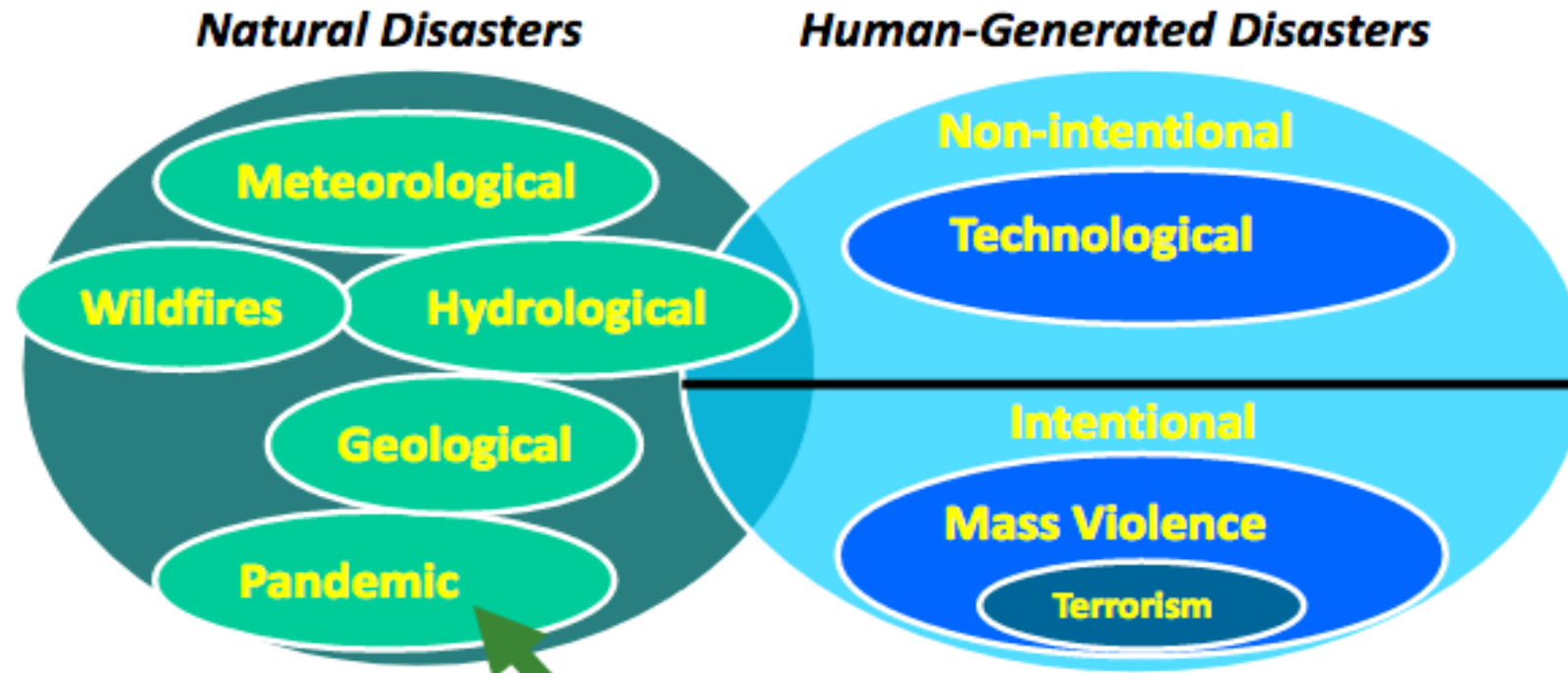
# Cuidando al Personal de la Salud: Hoy y SIEMPRE

---

**Dr. Juan Carlos Molano Eslava**  
**Jefe Departamento de Salud Mental FSFB**



## CATEGORIES OF DISASTERS





# Respuestas Psicológicas y Comportamentales a los Desastres

- Abuso de sustancias
- Disbalance laboral/vida personal
- Restricción de actividades
- Violencia interpersonal



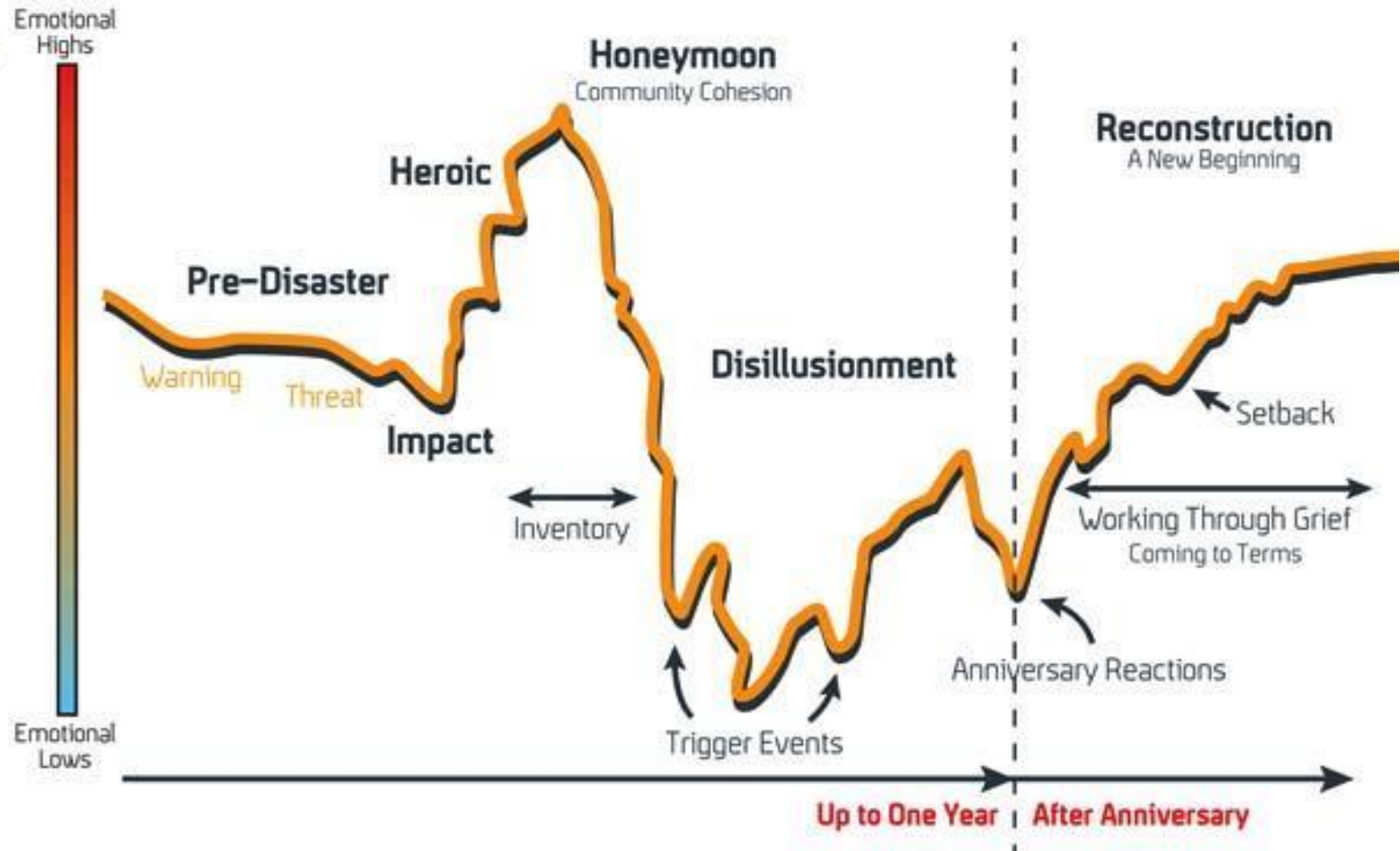
- Cambios en el sueño
- Síntomas somáticos
- Irritabilidad, aislamiento, evitación
- Percepción de inseguridad

- Depresión
- Ansiedad
- Estrés postraumático
- Duelo patológico



Foro Internacional OES  
en alianza con La Fundación Santa Fe de Bogotá

# Fases del Desastre





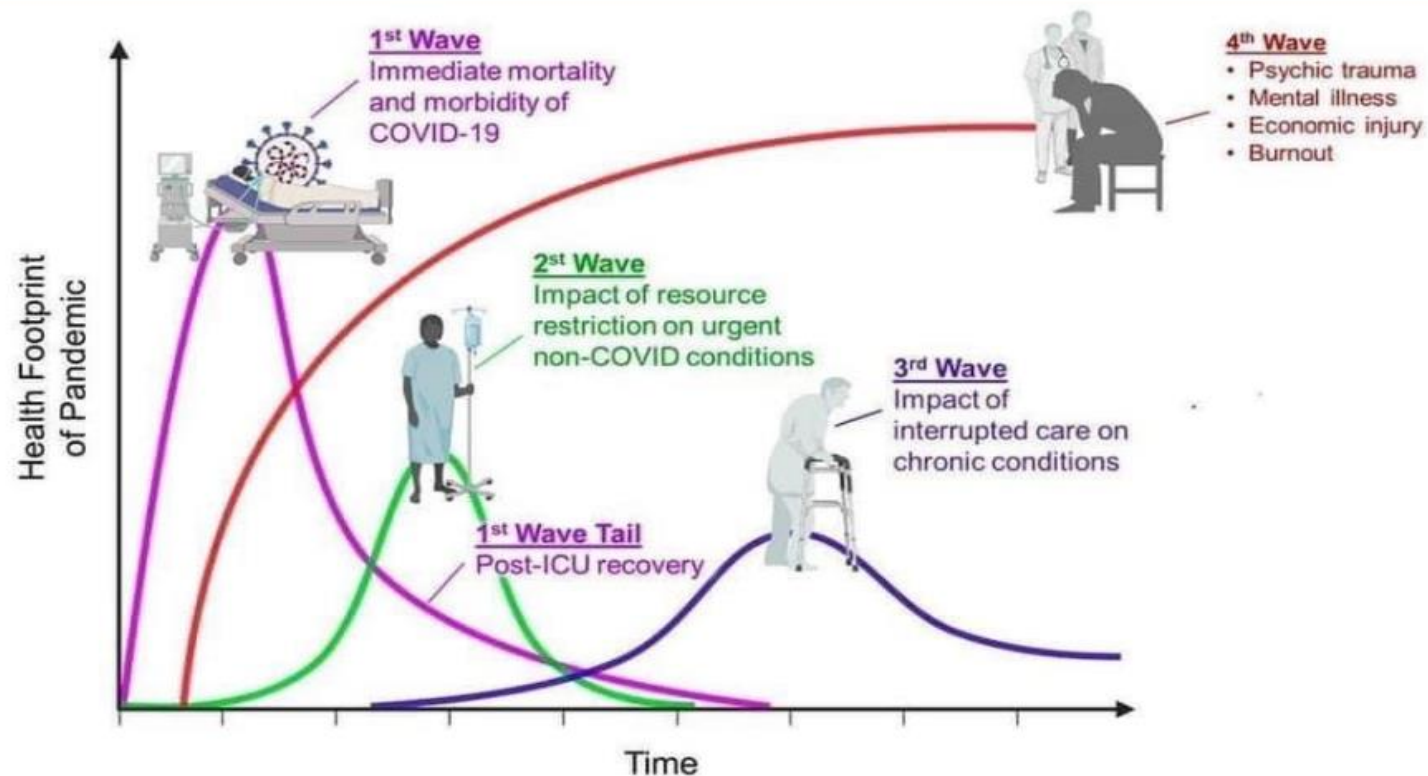
# Impacto Psicológico de la Pandemia



- Miedo
- Incertidumbre
- Inédito
- Imperceptible
- Dificultades en la detección
- Distanciamiento social
- Opciones terapéuticas
- Escasez

# Predicted waves of impact

MEDICINE



Foro Internacional  
**OES**  
en alianza con La Fundación Santa Fe de Bogotá



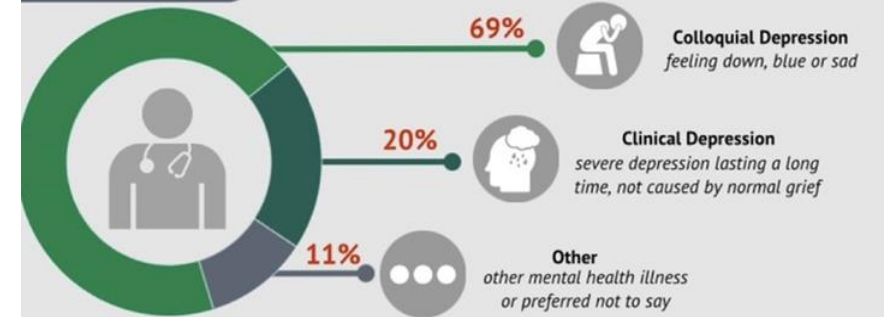
# Conducta Suicida



## The Mental Health Strain of Physicians

Physicians from all specialities were asked questions about their mental health in the fall of 2020:

Are you depressed?



of the physicians who reported having depression

Have you ever felt suicidal or attempted suicide?



The suicide rate among physicians is **2x** higher than the general public

NIHCM FOUNDATION. The Mental Health Strain of Physicians. March 22, 2021



# Experiencia Fundación Santa Fe de Bogotá

---



*Cuidar a TODOS  
los que cuidan*



# Me Cuido *para* Cuidar

*Pensar mejor, sentir mejor,  
ser y hacer mejor*



Foro Internacional  
**OES**  
en alianza con La Fundación Santa Fe de Bogotá



# ¿Cómo hemos avanzado en este proceso?





Psicoeducación  
Tamizaje



Marzo  
2020

Abril  
2020



Intervenciones  
individuales

Intervenciones  
grupales



Julio  
2020

Acompañamiento  
FSFB

Segundo semestre  
2020



Código  
Lavanda



Enero  
2021

Nos cuidamos  
para cuidar

Enero  
2021



Mensajes  
de acogida



Febrero  
2021

Socialización

Marzo  
2021



Socialización  
crecimiento



Abr - Agos  
2021

Prevención del  
suicidio FSFB

Septiembre  
2021



Investigación  
Publicación



Sept - Oct  
2021



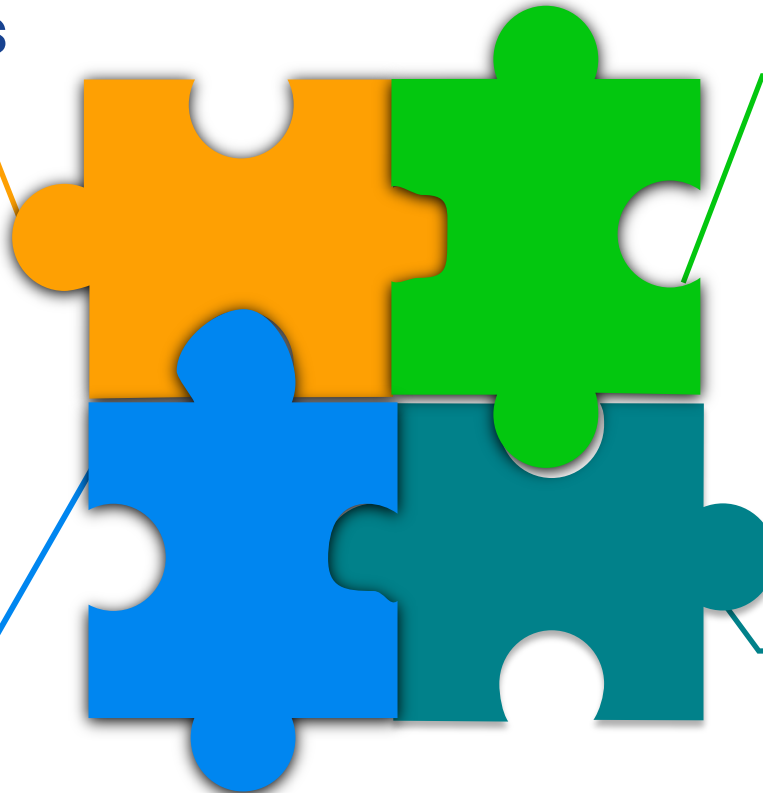
Foro Internacional  
**OES**  
en alianza con La Fundación Santa Fe de Bogotá

## Comunicaciones

Fortalecimiento de la  
Cultura de Cuidado FSFB

## Investigación

Liderar e Influir en  
prácticas de cuidado



## Promoción y Prevención

Experiencias de cuidado

*Pensar mejor, sentir mejor,  
ser y hacer mejor*

## Intervención

Consejería individual,  
grupal, códigos lavanda



Foro Internacional  
**OES**  
en alianza con La Fundación Santa Fe de Bogotá









Fundación  
Santa Fe de Bogotá



|       | <b>Intervenciones<br/>Individuales</b> | <b>Intervenciones<br/>Grupales</b> | <b>Código<br/>Lavanda</b> |
|-------|--|------------------------------------|---------------------------|
| 2020  | 116                                    | 20                                 | -                         |
| 2021  | 187                                    | 39                                 | 42                        |
| Total | 303                                    | 59                                 | 42                        |





**Foro Internacional OES**  
en alianza con La Fundación Santa Fe de Bogotá

---



Fundación  
Santa Fe de Bogotá



Universidad de  
**los Andes**  
Colombia

Facultad  
de Medicina



**Foro Internacional OES**  
en alianza con La Fundación Santa Fe de Bogotá

# CUIDADORES EN COVID 19: VENTILADORES PARA EL ALMA

---

**Dr. Germán Casas**

**Psiquiatra FSFB – Profesor Universidad de Los Andes  
Presidente para América Latina / Médicos Sin Fronteras  
2021**

# Cuidando pacientes en todo el mundo





# ¿Qué hacemos en esos países?

DESASTRES

MIGRACIÓN

GUERRAS  
CONFLICTOS

EXCLUSIÓN

EPIDEMIAS

SALUD MENTAL

VIOLENCIA



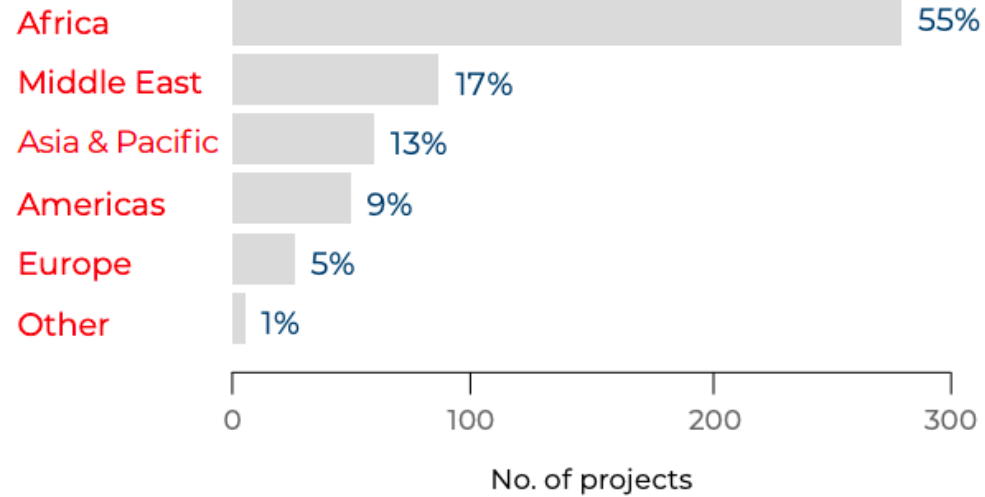
The place names and boundaries in this map reflect any position by MSF on their legal status



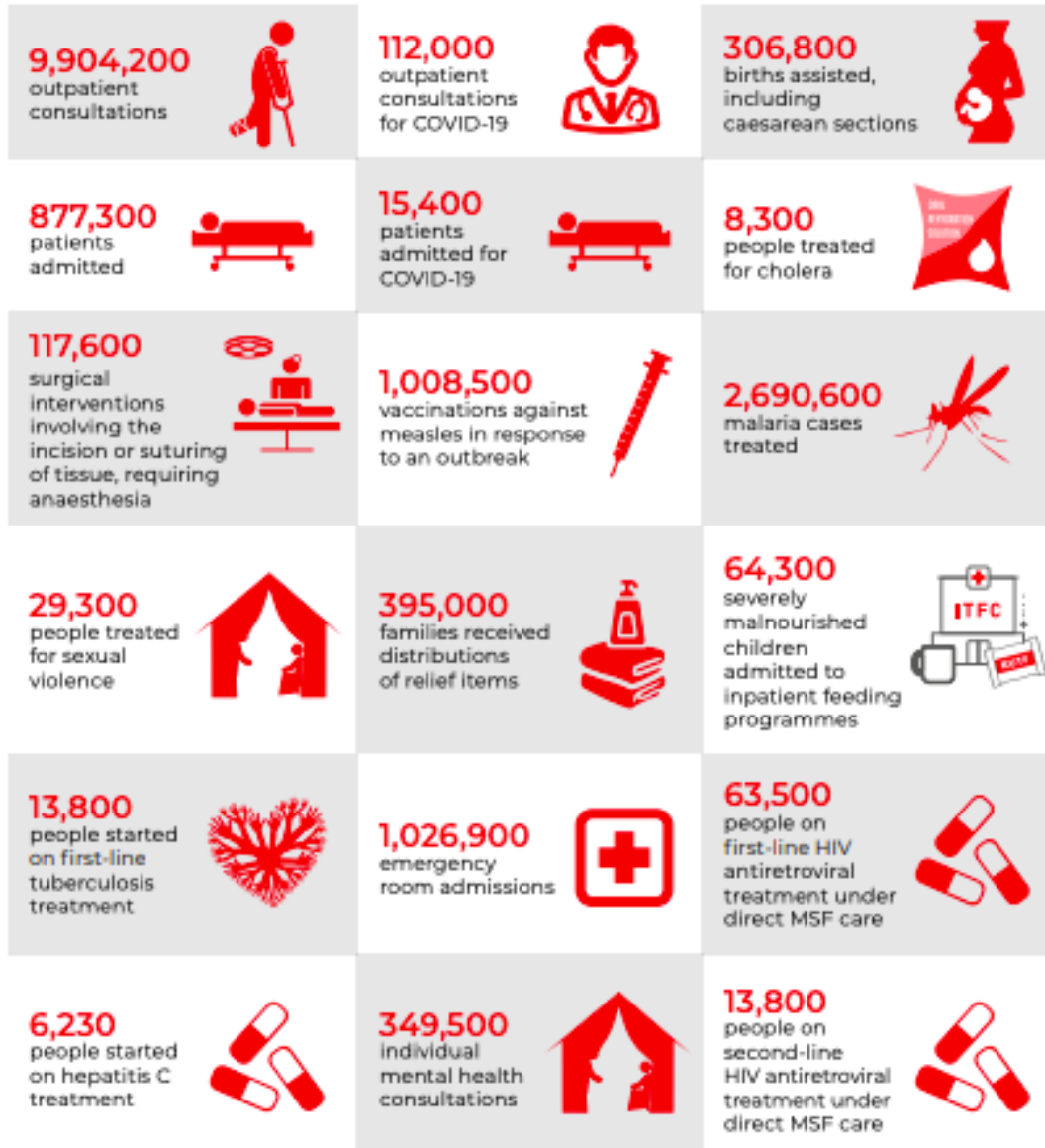
Foro Internacional  
**OES**  
en alianza con La Fundación Santa Fe de Bogotá



## Project Locations



# 2020 Activity highlights





Foro Internacional OES  
en alianza con La Fundación Santa Fe de Bogotá

# Los Médicos también se enferman...



- Un Rol ambivalente y de riesgo.
- DEJO de ser un factor de protección en Rol sanitario y se convierte en un Factor de Riesgo
- Rol de benefactor y del saber médico: riesgo del error, de la incertidumbre y del señalamiento
- Riesgo de Infección
- Riesgo de Agresión
- Riesgo de estigmatización
- Riesgo de Muerte





# EL Médico Enemigo: Rol de hacer el mal



Médico infeccioso

Falsas informaciones

Críticas al sistema médico: OMS, UN, Autoridades

Paradoja informativa

Aislamiento

Pero: Héroes...





Foro Internacional OES  
en alianza con La Fundación S

# Luchar contra lo imposible... El Médico a Palos!



Enfermedad nueva y masiva

Gran volatilidad

Incertidumbre

Ignorancia

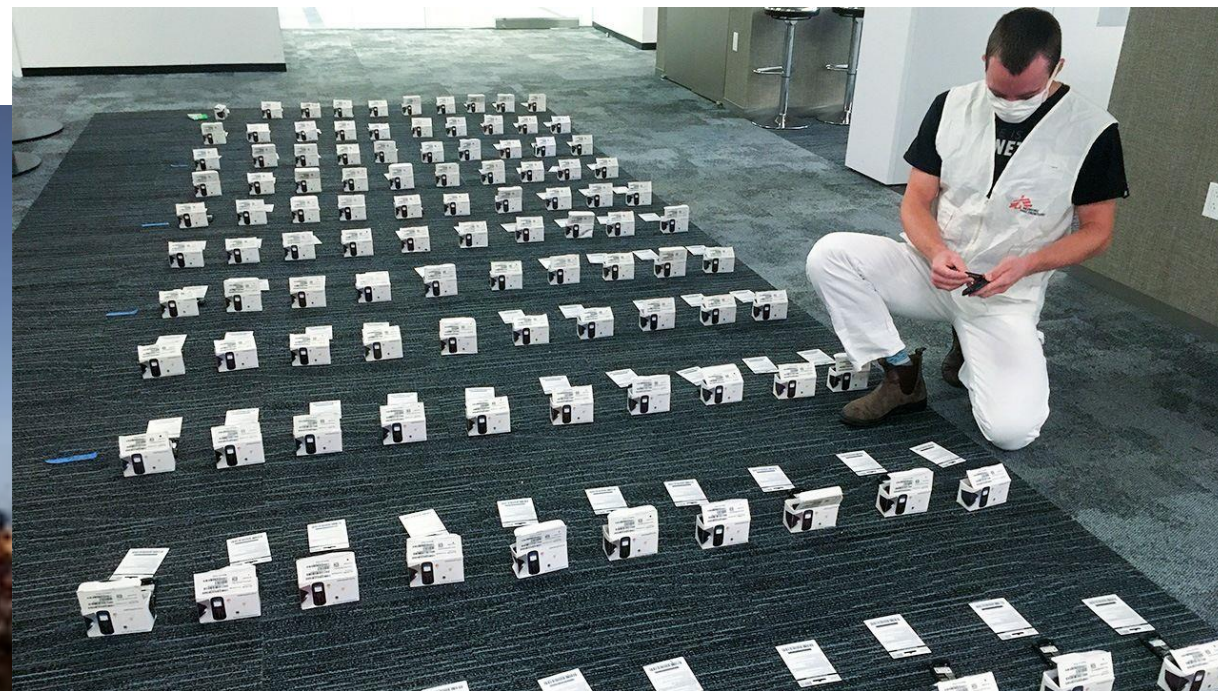
Agresividad

Impotencia!!!!





# Covid 19: Puso Fronteras a los Médicos







# Covid 19: Los Médicos también se mueren...



- Colegas enfermos
- Colegas incapacitados o ausentes
- Colegas en cuarentena y aislamiento
- Familias contagiadas
- Colegas fallecidos
- ¿Nosotros mismos?

# Monte Covid:



Foro Internacional OES  
en alianza con La Fundación Santa Fe de Bogotá



- **SIGO LA RUTA SEGURA:** SEGURIDAD PERSONAL, SEGURIDAD DEL EQUIPO Y CONTROL.
- **STOP:** HAGO PAUSAS, ZONAS DE DESCANSO, REPOSO, ALIMENTACIÓN, HIDRATACIÓN, OCIO.
- **HABLAR Y PENSAR POSITIVO:** EVITO PENSAR CATASTRÓFICAMENTE, NEGATIVAMENTE Y USO EL LENGUAJE ADECUADO
- **RECONOZCO MIS LÍMITES:** NO SOY DIOS. NO TODO DEPENDE DE MI.
- **HONRAR LOS CAÍDOS:** A PESAR DEL ESFUERZO, ALGUNOS (MUCHOS) PACIENTES VAN A FALLECER...
- **PARAR Y REGRESAR TAMBIÉN ES UN CAMINO:** SIGNOS DE ALARMA
- **TENDRÁ UN FINAL:** POR MAS DIFÍCIL Y TERRIBLE QUE SEA, VOY A LLEGAR!





**NO** A LAS PATENTES  
**LA PANDEMIA**  
**NO ES UN NEGOCIO**

Covid 19: la ventana a la injusticia!