



# Centro de excelencia en asma Asmaire rexpira Fundación Neumológica Colombiana

**Leidy Paola Prada Romero**

Especialista en Medicina Interna y Epidemiología Clínica  
Coordinadora de los Centros de Experticia  
Fundación Neumológica Colombiana



Foro Internacional OES  
en alianza con La Fundación Santa Fe de Bogotá

# La Fundación Neumológica Colombiana

- Institución de salud privada sin ánimo de lucro que se dedica en un solo lugar y de manera personalizada al estudio, prevención, diagnóstico y tratamiento de niños y adultos con enfermedades respiratorias
- Nos hemos consolidado como una institución de salud respiratoria líder en Colombia y Latinoamérica

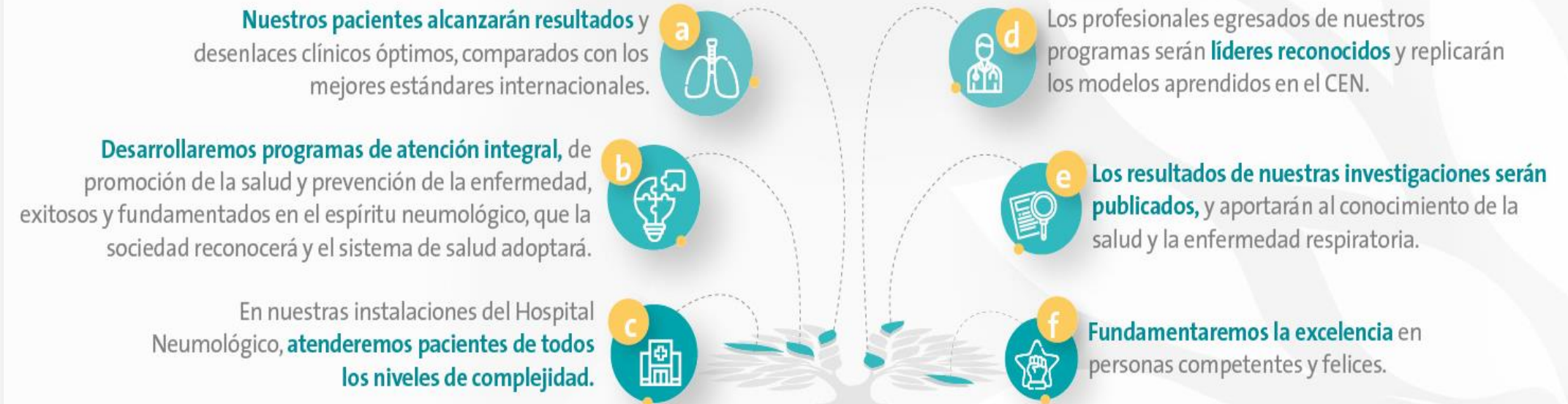




Foro Internacional OES  
en alianza con La Fundación Santa Fe de Bogotá

# La visión de la Fundación Neumológica Colombiana

Para el 2030 nos planteamos como visión ser el CENTRO de EXCELENCIA NEUMOLÓGICO (CEN) en el área asistencial, de investigación y de educación y docencia en medicina respiratoria, más reconocido en América Latina, bajo seis premisas fundamentales:





Foro Internacional OES  
en alianza con La Fundación Santa Fe de Bogotá

# Pasos para alcanzar nuestra visión

	2011	2015	2020	2025	2030
<b>CENTRO DE EXCELENCIA NEUMOLOGICO (CEN)</b>	<b>Calidad Intrínseca</b> → Mejores resultados comparados con estándar internacional				
	<b>Modelo de atención</b> → Programas de atención integrada que la sociedad reconocerá y el sistema de salud adoptará				
	<b>Mayor Complejidad e Innovación</b> → Hospital Neumológico				
	<b>Liderazgo de nuestros egresados</b> en el país				
	<b>Generación de conocimiento útil y de impacto</b> en salud y la enfermedad respiratoria				
	<b>Atraer, formar y retener talento humano</b> como el motor del desarrollo				

Centro de Excelencia Asistencial Alta complejidad y modelos de atención integrada

Escuela Neumológica y de alta especialidad

Centro Internacional de Investigación en Neumología (CINEUMO)

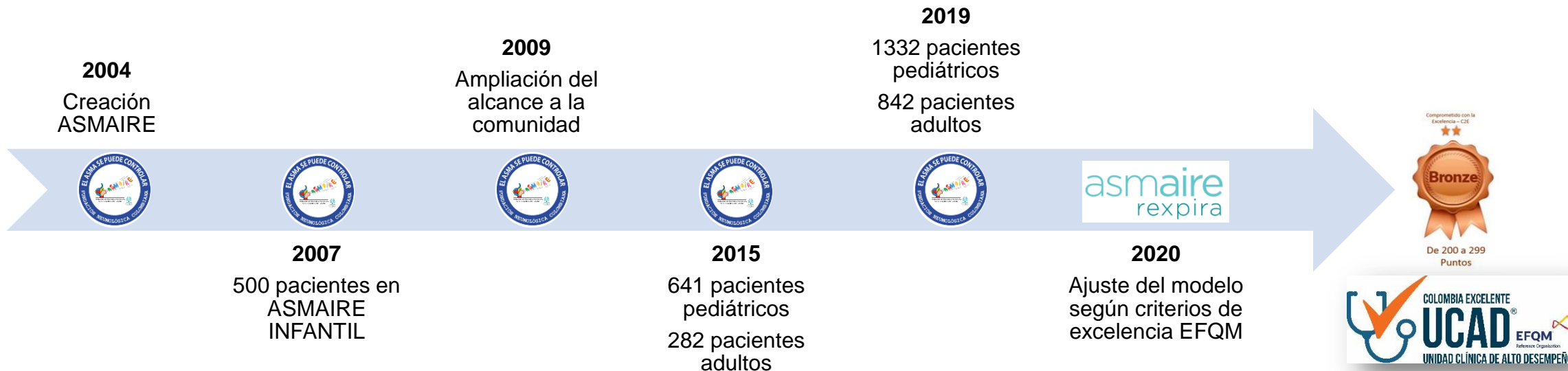
Proyecto “Nuestra gente”



Foro Internacional OES  
en alianza con La Fundación Santa Fe de Bogotá

# Programa de atención integral en asma Asmaire

- Creado en el año 2005
- Alta prevalencia y carga del asma
  - Prevalencia → 11,3% en niños y 8,7% en adultos (1)
- Programa centrado en el paciente y su familia



1. Dennis RJ, Caraballo L, García E, Rojas MX, Rondon MA, Pérez A, et al. Prevalence of asthma and other allergic conditions in Colombia 2009-2010: a cross-sectional study. BMC Pulm Med. 2012;12:17



Foro Internacional OES  
en alianza con La Fundación Santa Fe de Bogotá

# Asmaire y sus logros



Mejoría en los desenlaces clínicos de los pacientes



Educación al paciente y su familia



Educación a profesionales de la salud



Promoción de la salud en comunidades vulnerables



Proyectos de investigación y publicaciones en asma



Ampliación de convenios





Camino hacia la  
excelencia

asmaire  
rexpira  
centro de experticia en asma



## Objetivos de la certificación como centro de excelencia

- Demostrar el cumplimiento de la oferta de valor en términos de resultados clínicos en los pacientes con asma que hacen parte del modelo de atención del **Centro de Experticia asmaire rexpira**, de tal manera que permita construir la línea de base organizacional e identificar fortalezas, oportunidades de mejora e intervenciones a implementar frente al desempeño de valor superior del Centro.
- Involucrar a los líderes clínicos y de servicios de apoyo que son relevantes en este camino hacia la excelencia y participan como facilitadores para que este proceso de certificación se consolide.





# Fundación Europea para la Gestión de la Calidad (EFQM)

- Organización sin ánimo de lucro, innovadora, que utiliza el conocimiento basado en datos, el aprendizaje y entendimiento y las oportunidades de networking en beneficio de organizaciones e individuos de todo el mundo
- **Modelo de excelencia** → Marco reconocido mundialmente que ayuda a las organizaciones a gestionar el cambio y mejorar su rendimiento
- Conexión entre el propósito y la estrategia de una organización y cómo ésta es utilizada para ayudar en la creación de valor sostenible





Foro Internacional OES  
en alianza con La Fundación Santa Fe de Bogotá

# El modelo de excelencia de EFQM

Modelo de calidad basado en resultados

Generar valor a la cultura organizacional

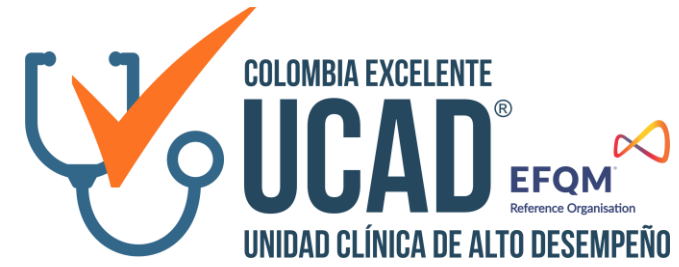
Alineación de los esfuerzos de carácter individual con los de tipo colectivo

Involucrar a todas las personas del equipo en el logro de los resultados institucionales

Garantizar eficacia y sobre todo eficiencia para demostrar resultados y la sostenibilidad



# Fases del proceso para lograr la certificación



asmaire  
rexpira  
centro de experticia en asma



Primer centro de experticia en asma certificado en Colombia con el Modelo Europeo de Excelencia EFQM nivel bronce con puntaje en rango superior





## Misión de asmaire rexpira

- Prestar al **enfermo con asma** una **atención integral e integrada** mediante el desarrollo organizado y secuencial de actividades orientadas al **diagnóstico, clasificación de la gravedad, nivel de control, tratamiento eficaz y seguimiento** de la enfermedad en términos de **desenlaces clínicos y calidad de vida** relacionada con su salud respiratoria.

Profesionales  
especializados

Componente  
biopsicosocial

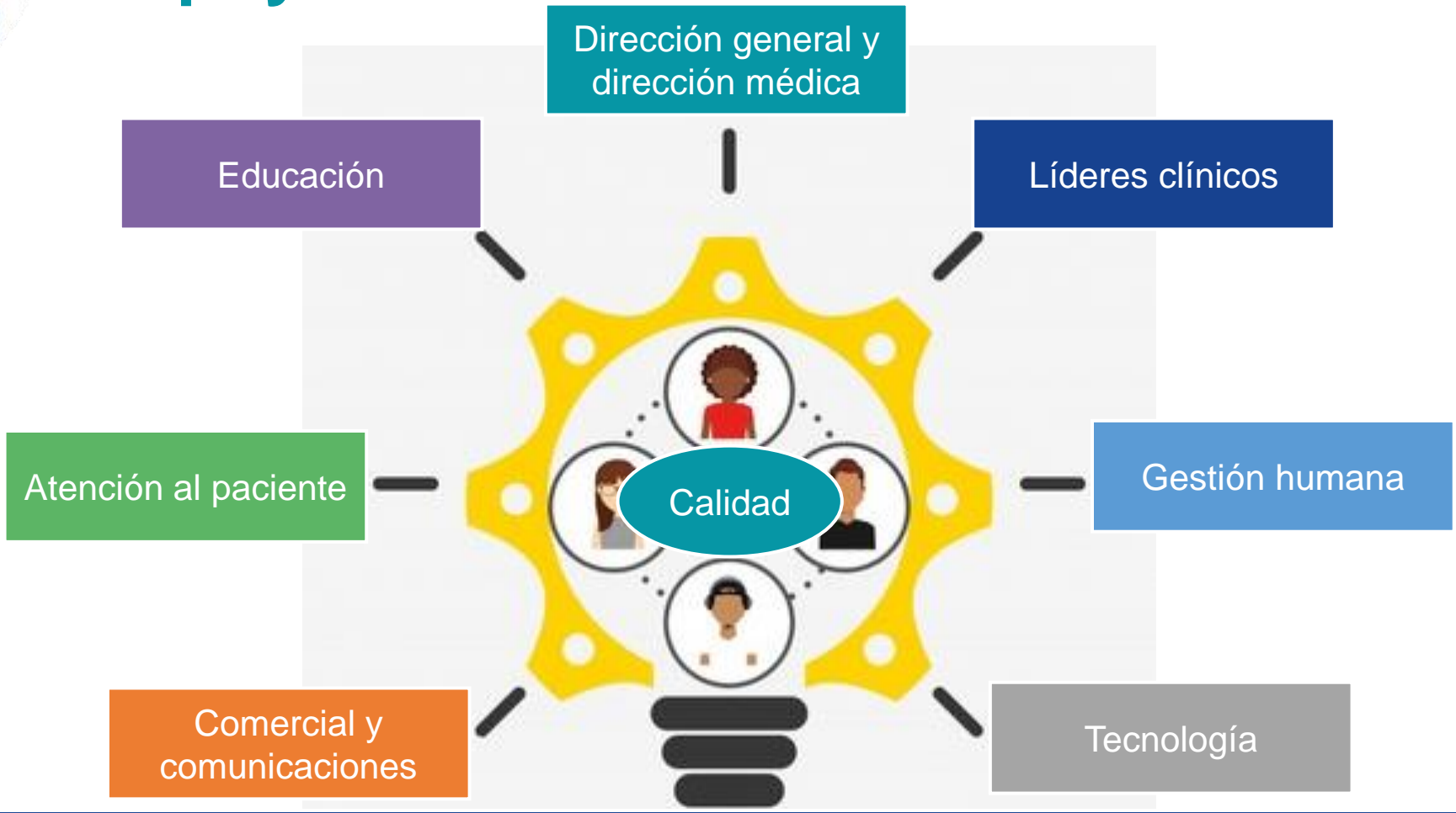
Educación  
individual y  
grupal

Promoción de  
la salud  
respiratoria

Fomento de la  
investigación



# Resultados obtenidos: apoyo colaborativo



El apoyo colaborativo es indispensable para desarrollar una cultura de excelencia, impulsar la innovación y mejorar sus resultados



Foro Internacional OES  
en alianza con La Fundación Santa Fe de Bogotá

# Resultados obtenidos: innovación y mejora de los procesos



¿Qué tan limitadas fueron sus actividades debido al asma?  
En la última semana: Ligeramente limitadas

¿Cuánto tiempo le ha impedido su asma hacer todo lo que quería en el trabajo, en la escuela o en la casa?  
En el último mes: Un poco del tiempo

¿Qué tanta falta de aire ha sentido debido al asma?  
En la última semana: Medianamente

¿Qué tanto tiempo le ha silbado el pecho?  
En la última semana: Poco tiempo

¿Con qué frecuencia ha usado su inhalador de rescate o medicamento en nebulizador (como salbutamol)?  
En el último mes: 2 o 3 veces por semana

¿Cómo evaluaría el control de su asma durante las últimas 4 semanas?  
Algo controlada

ACQ-5*	ACT**	GINA***
2.4	16	4
- Buen control: 0-0.74	- Buen control: 20-25 puntos	- Buen control: 0 puntos
- Control parcial: 0.75-1.5	- Control parcial: 15-19 puntos	- Control parcial: 1-2 puntos
- Mal control: >1.5	- Mal control: <15 puntos	- No controlado: 3-4 puntos

## Pre-consulta

- Cuestionarios electrónicos para auto-diligenciamiento



Frecuencia de exacerbaciones en el último año (número de eventos)

¿Corresponde a la cita de control asma? Ninguno

Esteroides sistémicos por 3 días o más: [ ] Requieren ingreso a urgencias: [ ]

Requieren hospitalización: [ ] Requieren UCI y/o ventilación mecánica: [ ]

Fecha de la última exacerbación: [ ]

Desencadenantes directos: [ ] Comorbilidades: [ ]

Evaluación integral de precisión

Cuestionario ACT: [ ] Cuestionario ACQ-5: [ ] Cuestionario GINA: [ ]

Evaluación calidad de vida

Dominio síntomas - Paciente: [ ] Dominio limitación actividades - Paciente: [ ] Dominio función emocional - Paciente: [ ] Dominio estímulos ambientales - Paciente: [ ]

Si el paciente viene con tratamiento de mantenimiento, evalúe

Técnica inhalatoria (Escala EDEN): [ ] TAI - puntaje total: [ ] Tipo de incumplimiento: [ ]

## Consulta

- Plantilla de historia clínica para la evaluación integral de precisión



Intervención educativa:

- Sesión educativa 1 - diagnóstico
- Sesión educativa 2 - síntomas
- Sesión educativa 3 - desencadenantes
- Sesión educativa 4 - crisis
- Sesión educativa 5 - tratamiento
- Sesión educativa 6 - técnica inhalatoria
- Sesión educativa 7 - calidad de vida
- Sesión educativa 8 - refuerzo de educación

Sesión educativa 6:

- Dominar las técnicas de inhalación que presenta el paciente.
- Enseñar la correcta forma de lavar la inhalocámara.
- Corregir paso a paso la correcta técnica inhalatoria.
- Especificar el mantenimiento de los dispositivos inhalados.

Ejecución de estrategias:

- Apoyos visuales - físicos
- Apoyos visuales presentación
- Combinación de lenguaje gráfico y verbal - videos
- Apoyos virtuales - links
- Educación con ejemplos, casos
- Entrega de material folletos, cartilla, libro, desplegable
- Esquemas/dibujos para completar o desarrollar
- Empleo de diarios de síntomas
- Practica-observación
- Otras

Temas que el pacientes quisiera revisar en futuras sesiones: VACUNACION

Plan de educación:

- Mejorar adherencia
- Evaluar técnica inhalatoria

## Post-consulta

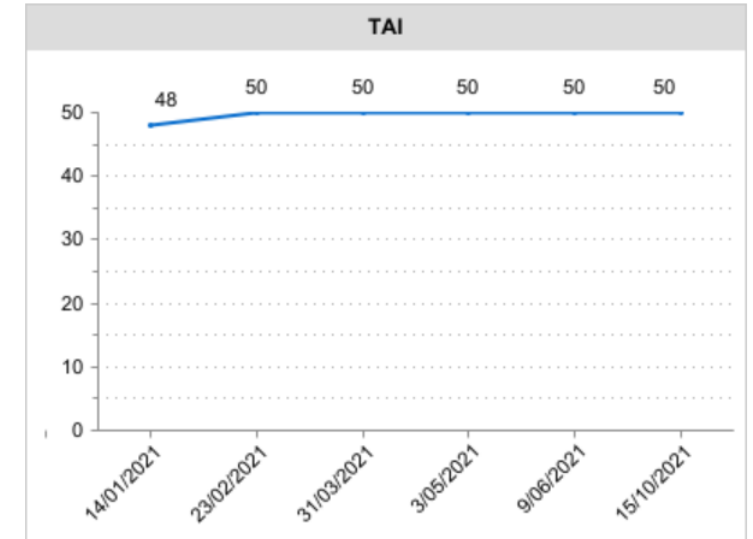
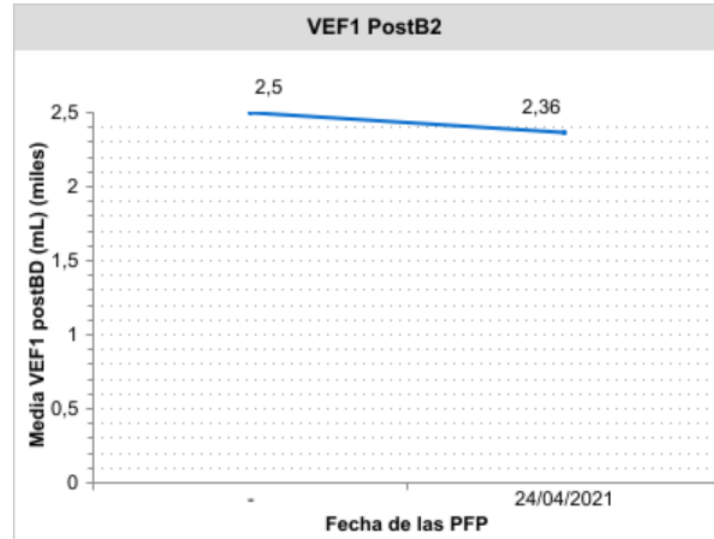
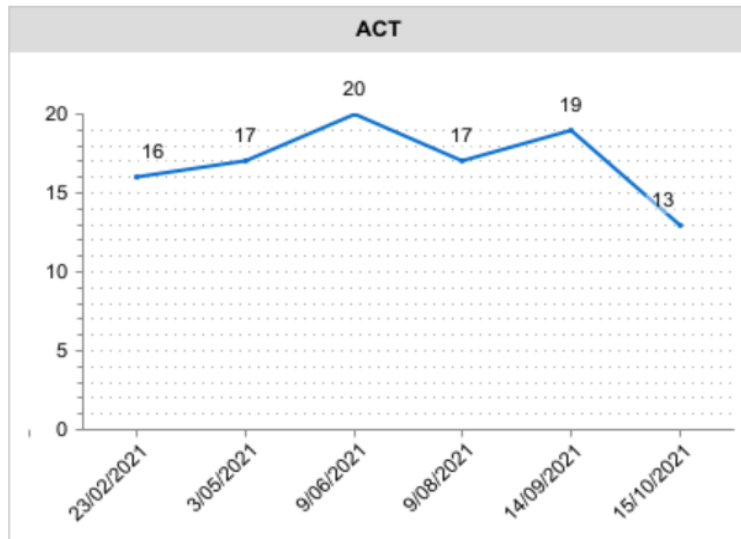
- Plantilla para el registro de las intervenciones educativas



Foro Internacional OES  
en alianza con La Fundación Santa Fe de Bogotá

## Resultados obtenidos: innovación y mejora de los procesos

Seguimiento a los resultados de los cuestionarios realizados en la evaluación integral de precisión y de la función pulmonar de cada paciente que han sido registrados en la plantilla de historia clínica

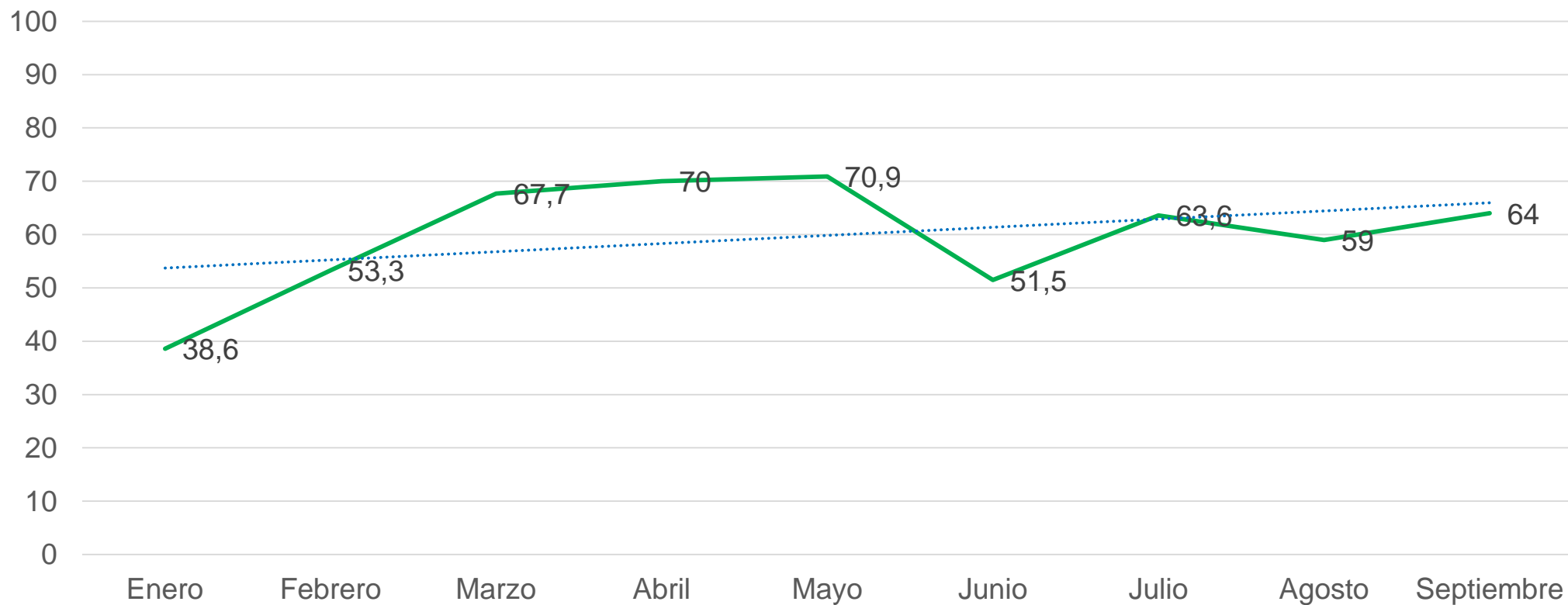






## Resultados obtenidos: indicadores clínicos

**Porcentaje de pacientes con mejoría o mantenimiento del nivel de control del asma durante el seguimiento - Año 2021**

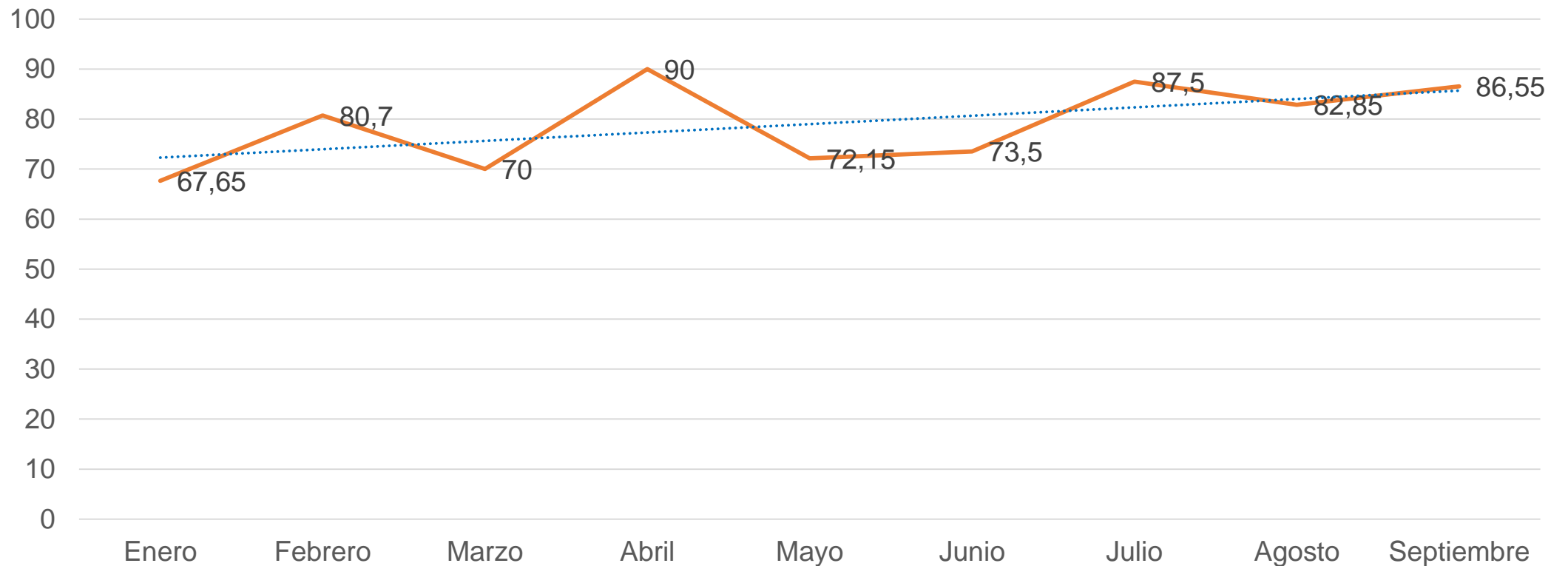




Foro Internacional OES  
en alianza con La Fundación Santa Fe de Bogotá

## Resultados obtenidos: indicadores clínicos

**Porcentaje de pacientes adultos o cuidadores de pacientes pediátricos con mejoría significativa o mantenimiento del puntaje total del cuestionario de calidad de vida comparado con el año anterior al ingreso al Centro**





## Resultados obtenidos: uso racional de recursos

- Junta interdisciplinaria de asma grave
- Neumología, alergología, otorrinolaringología y medicina interna
- Evaluación de los pacientes con asma grave y asma de difícil tratamiento
- Control sobre medicamentos biológicos para asma grave





## Aprendizajes en el camino de la calidad hacia la **excelencia**

- Ajustar nuestra visión para que sea centrada en resultados clínicos y organizacionales
- Medir la capacidad de crear valor sostenible a largo plazo
- Impulsar la creatividad, innovación y mejora de los procesos
- Fomentar la gestión del cambio y el mejoramiento continuo
- Liderazgo médico como elemento clave para desarrollar una cultura de excelencia



[/neumologica](#)



[/neumologica](#)



[/fundacionneumologica](#)

[www.neumologica.org](http://www.neumologica.org)