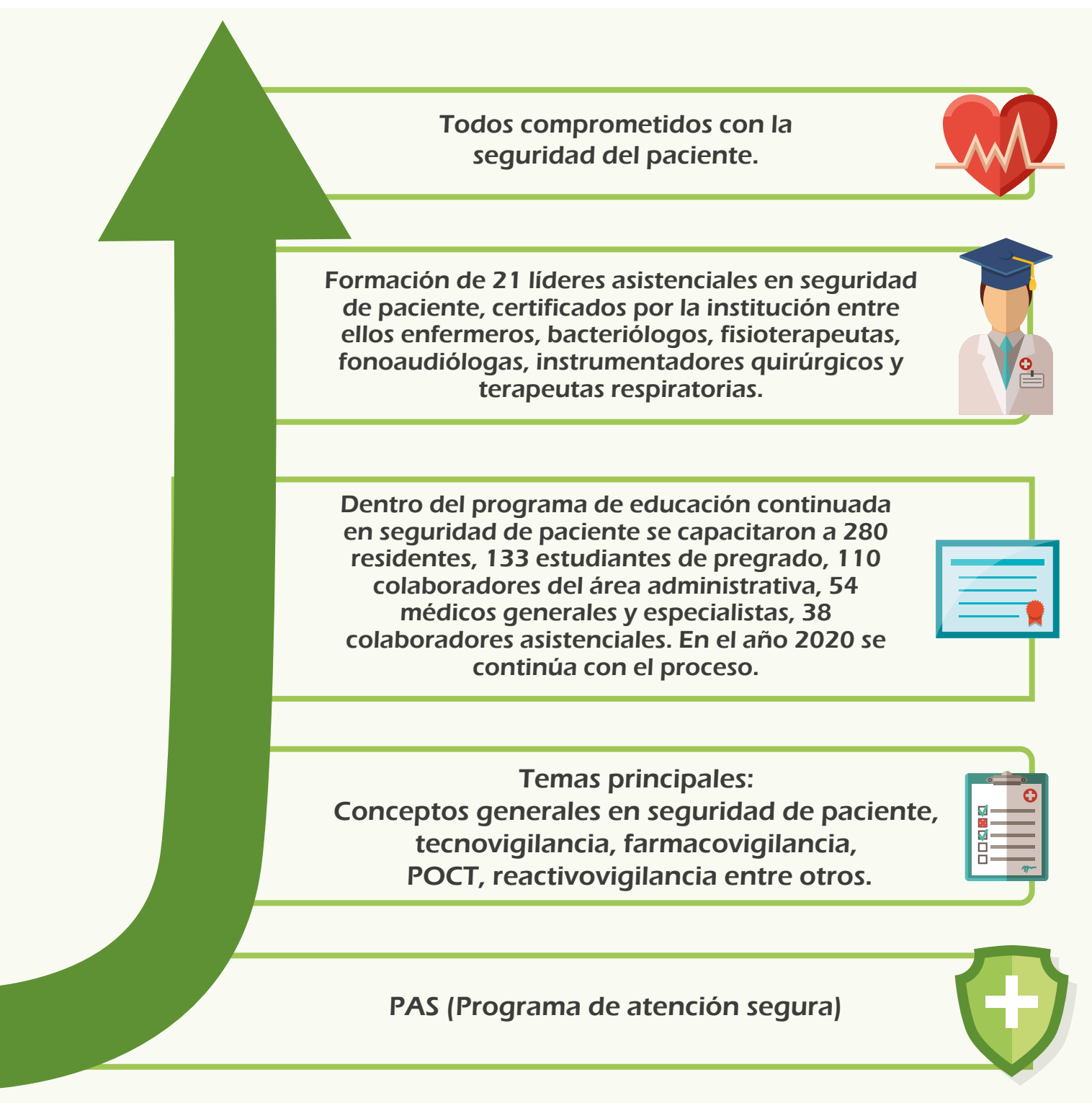




# IMPLEMENTACIÓN DE UN PROGRAMA DE EDUCACIÓN CONTINUADA EN SEGURIDAD DE PACIENTE

EXPERIENCIA FUNDACIÓN HOSPITAL INFANTIL UNIVERSITARIO DE SAN JOSÉ

**Autores:** ● María Cristina Hernández Caballero - MD ● Luisa Fernanda Toca Cerquera - Enfermera



## 1. Introducción

La educación continuada es el medio para expandir los conocimientos y habilidades de los colaboradores en relación a temas de interés para la organización, con el fin de impactar positivamente en competencias transversales y estratégicas como lo es la seguridad de paciente.

## 2. Objetivos

- Implementar un plan de educación, continuo, sistemático, transversal a toda la institución, que incluya al personal en formación, administrativo asistencial, independiente de su forma de contratación.
- Crear canales de comunicación directos entre colaboradores y el equipo de seguridad de paciente, situaciones que son limitadas en un proceso virtual.
- Impactar positivamente en la cultura de seguridad

## 3. Metodología

Se realizó una encuesta digital a 305 colaboradores de la institución, correspondiente al 28% del total de trabajadores con el fin de priorizar los temas que conformaría el programa de educación continuada en seguridad del paciente. Posteriormente se inicia una capacitación con énfasis en el puesto de trabajo presencial.

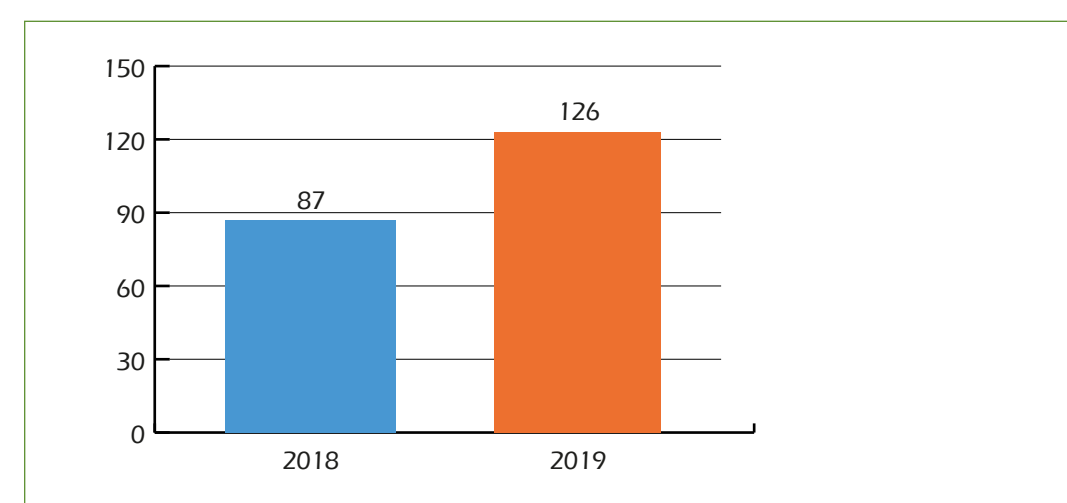
## 4. Incentivos



- Se diseñó un concurso con el fin de fomentar la participación de todos los colaboradores asistenciales, administrativos y de apoyo, facilitando el acercamiento del programa a todas las áreas. Contando con la participación de 614 colaboradores con una premiación de los tres primeros puntajes del concurso.
- Los 5 líderes con el mejor desempeño académico en el programa recibieron adicionalmente un diplomado en seguridad de paciente.

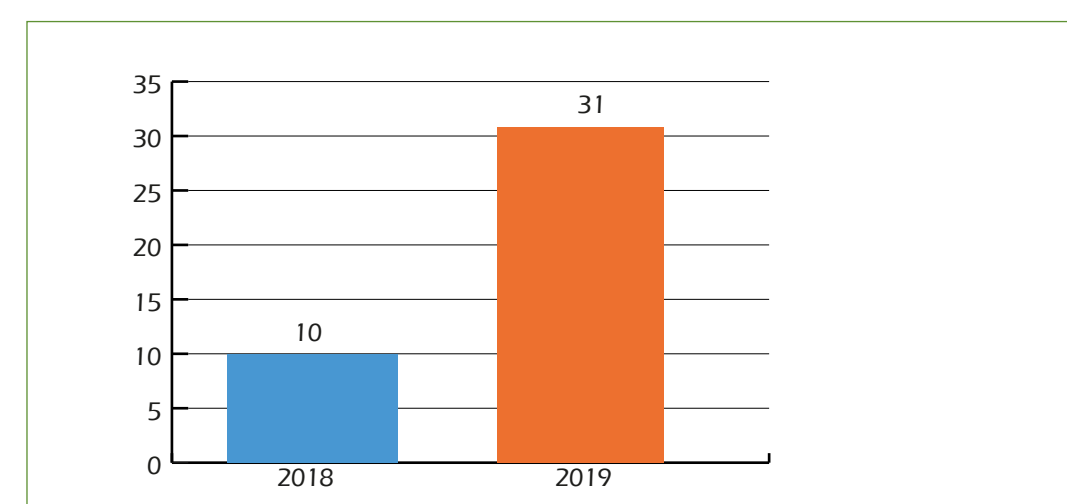
## 5. Resultados

- Mayor participación de médicos generales y especialistas en el reporte de eventos adversos e incidentes, presentando un aumento del 31%.



Gráfica 1. Eventos e incidentes reportados por personal médico

- Incremento de la participación del personal administrativo, siendo triplicados con respecto al año anterior.



Gráfica 2. Eventos e incidentes reportados por personal administrativo

## 6. Conclusión

Con la implementación de las acciones del programa se ha generado un acercamiento positivo y frecuente entre los actores del modelo de atención de nuestra institución y el programa de atención segura, generando un impacto positivo en la cultura del reporte, gestión de los eventos y clima de seguridad. Manteniendo nuestra promesa de valor **MANOS CALIDAS Y CONFIABLES** frente a los procesos de atención seguros.